



La Tradizione Calabra nell'Arte della Preparazione dei Salumi.

C A T A L O G O   P R O D O T T I



# La Tradizione Calabra nell'Arte della Preparazione dei Salumi.

Da generazione in generazione

## Indice prodotti

|                     |         |
|---------------------|---------|
| Salsiccia curva     | pag. 8  |
| Salsiccia catena    | pag. 10 |
| Salsiccia lunga     | pag. 12 |
| Soppressata         | pag. 14 |
| Sale e Pepe         | pag. 16 |
| Soppressata gentile | pag. 18 |
| Nduja               | pag. 20 |
| Schiacciata         | pag. 22 |
| Nicastrese          | pag. 24 |
| Spianatina          | pag. 26 |
| Capicollo           | pag. 28 |
| Filetto             | pag. 30 |
| Pancetta arrotolata | pag. 32 |
| Pancetta tesa       | pag. 34 |
| Guanciale           | pag. 36 |
| Salsiccia bastone   | pag. 38 |
| Ventricina          | pag. 40 |
| Salame Napoli       | pag. 42 |
| Salame Milano       | pag. 44 |
| Salame Ungherese    | pag. 46 |



## La storia aziendale

**I SALUMI DEL CASTELLO** nascono dalla volontà di garantire la continuità della tradizione calabrese nell'arte della preparazione dei salumi.

Il salumificio nella produzione dei nostri prodotti rispetta fedelmente i processi di lavorazione che l'arte popolare locale ha tramandato di generazione in generazione.

La cura delle carni, la scelta degli ingredienti di primissima qualità, l'asciugatura, l'affumicatura, sono le tipiche raffinatezze del salame calabrese, che esaltano il gusto e la genuinità richiamando i sapori ed i profumi di questa generosa terra. I processi produttivi Nella nostra azienda, ogni comparto della filiera produttiva, dalla macellazio-

ne al sezionamento, dalla lavorazione allo stoccaggio, è certificato dal relativo bollo CE.

La bontà dei Salumi del Castello è frutto di un lavoro artigianale svolto con amore e passione, per offrire sul mercato un prodotto di elevato livello qualitativo.

A tutela del consumatore, i nostri salumi si caratterizzano per la totale assenza di glutine, lattosio e derivati del latte. Nel tempo il nostro salumificio è riuscito a combinare tradizione ed innovazione, offrendo un prodotto coerente alla cultura locale ma che risponda alle esigenze attuali anche dei palati più raffinati.



## I processi produttivi

Nella nostra azienda, ogni comparto della filiera produttiva è certificato dal relativo bollo CE. La bontà dei salumi del castello è frutto di un lavoro artigianale svolto con amore e passione, per offrire un prodotto di elevato livello qualitativo.

Tradizione ed innovazione, per offrire un prodotto coerente alla cultura locale ma che risponda alle attuali esigenze anche dei palati più raffinati.



**SENZA  
DERIVATI  
DEL LATTE**



**SENZA  
GLUTINE**



**SENZA  
LATTOSIO**



## Salsiccia curva

PICCANTE



ROSSA DOLCE



BIANCA DOLCE



Salsiccia  
CURVA  
PICCANTE

| Cod. articolo | Articolo                              | Pezzatura Kg | N° Pezzi Imballo | Kg. Imballo | Ean13   | Giorni scadenza |
|---------------|---------------------------------------|--------------|------------------|-------------|---------|-----------------|
| 2305          | SB Salsiccia Curva Pic. S/V 300g Int. | 0,300        | 12               | 4           | 2326932 | 180             |
| 2306          | SB Salsiccia Curva Pic. S/V 300g Int. | 0,300        | 16               | 5           | 2326932 | 180             |
| 2308          | SB Salsiccia Curva Pic. S/V 300g Int. | 0,300        | 36               | 11          | 2326932 | 180             |
| 2312          | SB Salsiccia Curva Pic. S/V 150g Metà | 0,150        | 24               | 4           | 2326891 | 180             |
| 2313          | SB Salsiccia Curva Pic. S/V 150g Metà | 0,150        | 32               | 5           | 2326891 | 180             |
| 2315          | SB Salsiccia Curva Pic. S/V 150g Metà | 0,150        | 70               | 11          | 2326891 | 180             |



Salsiccia  
CURVA ROSSA  
DOLCE

|      |  |       |    |    |         |     |
|------|--|-------|----|----|---------|-----|
| 2287 | SB Salsiccia Curva Ros. Dol. S/V 300g Int. | 0,300 | 12 | 4  | 2326933 | 180 |
| 2288 | SB Salsiccia Curva Ros. Dol. S/V 300g Int. | 0,300 | 16 | 5  | 2326933 | 180 |
| 2290 | SB Salsiccia Curva Ros. Dol. S/V 300g Int. | 0,300 | 36 | 11 | 2326933 | 180 |
| 2294 | SB Salsiccia Curva Ros. Dol. S/V 150g Metà | 0,150 | 24 | 4  | 2326892 | 180 |
| 2295 | SB Salsiccia Curva Ros. Dol. S/V 150g Metà | 0,150 | 32 | 5  | 2326892 | 180 |
| 2297 | SB Salsiccia Curva Ros. Dol. S/V 150g Metà | 0,150 | 70 | 11 | 2326892 | 180 |



Salsiccia  
CURVA BIANCA  
DOLCE

|      |  |       |    |    |         |     |
|------|--|-------|----|----|---------|-----|
| 2275 | SB Salsiccia Curva Bia. Dol. S/V 300g Int. | 0,300 | 12 | 4  | 2326931 | 180 |
| 2276 | SB Salsiccia Curva Bia. Dol. S/V 300g Int. | 0,300 | 16 | 5  | 2326931 | 180 |
| 2278 | SB Salsiccia Curva Bia. Dol. S/V 300g Int. | 0,300 | 36 | 11 | 2326931 | 180 |



## Salsiccia Catena

**PICCANTE**



**ROSSA DOLCE**



**BIANCA DOLCE**



**Salsiccia  
catena  
PICCANTE**

| Cod. articolo | Articolo                                | Pezzatura Kg | N° Pezzi Imballo | Kg. Imballo | Ean13   | Giorni scadenza |
|---------------|---|--------------|------------------|-------------|---------|-----------------|
| 2268          | SB Salsiccia Cat. Pic. S/V 500g Int.    | 0,500        | 8                | 4           | 2318031 | 180             |
| 2269          | SB Salsiccia Cat. Pic. S/V 500g Int.    | 0,500        | 9                | 5           | 2318031 | 180             |
| 2271          | SB Salsiccia Cat. Pic. S/V 500g Int.    | 0,500        | 24               | 12          | 2318031 | 180             |
| 2614          | SB Salsiccia Cat. a3 Pic. S/V 350g Int. | 0,350        | 14               | 5           |         | 180             |
| 2615          | SB Salsiccia Cat. a3 Pic. S/V 350g Int. | 0,350        | 20               | 7           |         | 180             |
| 2617          | SB Salsiccia Cat. a3 Pic. S/V 350g Int. | 0,350        | 50               | 18          |         | 180             |
| 2615          | SB Salsiccia Cat. a3 Pic. S/V 350g Int. | 0,350        | 20               | 7           |         | 180             |
| 2617          | SB Salsiccia Cat. a3 Pic. S/V 350g Int. | 0,350        | 50               | 18          |         | 180             |



**Salsiccia  
catena  
ROSSA DOLCE**

|      |  |       |    |    |         |     |
|------|--|-------|----|----|---------|-----|
| 2244 | SB Salsiccia Cat. Ros. Dol. S/V 500g Int.    | 0,500 | 8  | 4  | 2318028 | 180 |
| 2245 | SB Salsiccia Cat. Ros. Dol. S/V 500g Int.    | 0,500 | 9  | 5  | 2318028 | 180 |
| 2247 | SB Salsiccia Cat. Ros. Dol. S/V 500g Int.    | 0,500 | 24 | 12 | 2318028 | 180 |
| 2623 | SB Salsiccia Cat. a3 Ros. Dol. S/V 350g Int. | 0,350 | 14 | 5  |         | 180 |
| 2624 | SB Salsiccia Cat. a3 Ros. Dol. S/V 350g Int. | 0,350 | 20 | 7  |         | 180 |
| 2628 | SB Salsiccia Cat. a3 Ros. Dol. S/V 350g Int. | 0,350 | 50 | 18 |         | 180 |



**Salsiccia  
catena  
BIANCA DOLCE**

|      |  |       |    |    |         |     |
|------|--|-------|----|----|---------|-----|
| 2256 | SB Salsiccia Cat. Bia. Dol. S/V 500g Int.    | 0,500 | 8  | 4  | 2318024 | 180 |
| 2257 | SB Salsiccia Cat. Bia. Dol. S/V 500g Int.    | 0,500 | 9  | 5  | 2318024 | 180 |
| 2259 | SB Salsiccia Cat. Bia. Dol. S/V 500g Int.    | 0,500 | 24 | 12 | 2318024 | 180 |
| 2608 | SB Salsiccia Cat. a3 Bia. Dol. S/V 350g Int. | 0,350 | 14 | 5  | 2318024 | 180 |
| 2609 | SB Salsiccia Cat. a3 Bia. Dol. S/V 350g Int. | 0,350 | 20 | 7  |         | 180 |
| 2611 | SB Salsiccia Cat. a3 Bia. Dol. S/V 350g Int. | 0,350 | 50 | 18 |         | 180 |



# Salsiccia lunga

PICCANTE



ROSSA DOLCE



Salsiccia  
lunga  
PICCANTE



Salsiccia  
lunga  
ROSSA DOLCE

| Cod. articolo | Articolo                                   | Pezzatura Kg | N° Pezzi Imballo | Kg. Imballo | Ean13   | Giorni scadenza |
|---------------|--|--------------|------------------|-------------|---------|-----------------|
| 2342          | SB Salsiccia Lunga Pic. S/V 500g Int.      | 0,500        | 8                | 4           | 2527715 | 180             |
| 2343          | SB Salsiccia Lunga Pic. S/V 500g Int.      | 0,500        | 12               | 6           | 2527715 | 180             |
| 2345          | SB Salsiccia Lunga Pic. S/V 500g Int.      | 0,500        | 24               | 12          | 2527715 | 180             |
| 2348          | SB Salsiccia Lunga Pic. S/V 250g Metà      | 0,250        | 16               | 4           | 2326894 | 180             |
| 2349          | SB Salsiccia Lunga Pic. S/V 250g Metà      | 0,250        | 20               | 5           | 2326894 | 180             |
| 2351          | SB Salsiccia Lunga Pic. S/V 250g Metà      | 0,250        | 48               | 12          | 2326894 | 180             |
| 2330          | SB Salsiccia Lunga Ros. Dol. S/V 500g Int. | 0,500        | 8                | 4           | 2386992 | 180             |
| 2331          | SB Salsiccia Lunga Ros. Dol. S/V 500g Int. | 0,500        | 12               | 6           | 2386992 | 180             |
| 2333          | SB Salsiccia Lunga Ros. Dol. S/V 500g Int. | 0,500        | 24               | 12          | 2386992 | 180             |
| 2336          | SB Salsiccia Lunga Ros. Dol. S/V 250g Metà | 0,250        | 16               | 4           | 2663022 | 180             |
| 2337          | SB Salsiccia Lunga Ros. Dol. S/V 250g Metà | 0,250        | 20               | 5           | 2663022 | 180             |
| 2339          | SB Salsiccia Lunga Ros. Dol. S/V 250g Metà | 0,250        | 48               | 12          | 2663022 | 180             |



# Soppressata

**PICCANTE**



**ROSSA DOLCE**



**BIANCA DOLCE**



**Soppressata  
PICCANTE**

| Cod. articolo | Articolo                            | Pezzatura Kg | N° Pezzi Imballo | Kg. Imballo | Ean13   | Giorni scadenza |
|---------------|-------------------------------------|--------------|------------------|-------------|---------|-----------------|
| 2390          | SB Soppressatina Pic. S/V 300g Int. | 0,300        | 12               | 4           | 2326912 | 180             |
| 2391          | SB Soppressatina Pic. S/V 300g Int. | 0,300        | 14               | 4           | 2326912 | 180             |
| 2393          | SB Soppressatina Pic. S/V 300g Int. | 0,300        | 36               | 11          | 2326912 | 180             |
| 2397          | SB Soppressatina Pic. S/V 150g Metà | 0,150        | 24               | 4           | 2376629 | 180             |
| 2398          | SB Soppressatina Pic. S/V 150g Metà | 0,150        | 32               | 5           | 2376629 | 180             |
| 2400          | SB Soppressatina Pic. S/V 150g Metà | 0,150        | 70               | 11          | 2376629 | 180             |



**Soppressata  
ROSSA DOLCE**

|      |  |       |    |    |         |     |
|------|--|-------|----|----|---------|-----|
| 2365 | SB Soppressatina Ros. Dol. S/V 300g Int. | 0,300 | 12 | 4  | 2326902 | 180 |
| 2366 | SB Soppressatina Ros. Dol. S/V 300g Int. | 0,300 | 14 | 4  | 2326902 | 180 |
| 2368 | SB Soppressatina Ros. Dol. S/V 300g Int. | 0,300 | 36 | 11 | 2326902 | 180 |
| 2372 | SB Soppressatina Ros. Dol. S/V 150g Metà | 0,150 | 24 | 4  | 2889234 | 180 |
| 2373 | SB Soppressatina Ros. Dol. S/V 150g Metà | 0,150 | 32 | 5  | 2889234 | 180 |
| 2375 | SB Soppressatina Ros. Dol. S/V 150g Metà | 0,150 | 70 | 11 | 2889234 | 180 |



**Soppressata  
BIANCA DOLCE**

|      |  |       |    |    |         |     |
|------|--|-------|----|----|---------|-----|
| 2378 | SB Soppressatina Bia. Dol. S/V 300g Int. | 0,300 | 12 | 4  | 2326901 | 180 |
| 2379 | SB Soppressatina Bia. Dol. S/V 300g Int. | 0,300 | 14 | 4  | 2326901 | 180 |
| 2381 | SB Soppressatina Bia. Dol. S/V 300g Int. | 0,300 | 36 | 11 | 2326901 | 180 |





## Sale e pepe

**PICCANTE**



**ROSSA DOLCE**



**BIANCA DOLCE**



**Sale e pepe  
PICCANTE**

| Cod. articolo | Articolo                          | Pezzatura Kg | N° Pezzi Imballo | Kg. Imballo | Ean13   | Giorni scadenza |
|---------------|-----------------------------------|--------------|------------------|-------------|---------|-----------------|
| 2425          | SB Sale e Pepe Pic. S/V 300g Int. | 0,300        | 12               | 4           | 2326903 | 180             |
| 2426          | SB Sale e Pepe Pic. S/V 300g Int. | 0,300        | 16               | 5           | 2326903 | 180             |
| 2428          | SB Sale e Pepe Pic. S/V 300g Int. | 0,300        | 36               | 11          | 2326903 | 180             |



**Sale e pepe  
ROSSA DOLCE**

|      |  |       |    |    |         |     |
|------|--|-------|----|----|---------|-----|
| 2414 | SB Sale e Pepe Ros. Dol. S/V 300g Int. | 0,300 | 12 | 4  | 2326904 | 180 |
| 2415 | SB Sale e Pepe Ros. Dol. S/V 300g Int. | 0,300 | 16 | 5  | 2326904 | 180 |
| 2417 | SB Sale e Pepe Ros. Dol. S/V 300g Int. | 0,300 | 36 | 11 | 2326904 | 180 |



**Sale e pepe  
BIANCA DOLCE**

|      |  |       |    |    |         |     |
|------|--|-------|----|----|---------|-----|
| 2403 | SB Sale e Pepe Bia. Dol. S/V 300g Int. | 0,300 | 12 | 4  | 2326901 | 180 |
| 2404 | SB Sale e Pepe Bia. Dol. S/V 300g Int. | 0,300 | 16 | 5  | 2326901 | 180 |
| 2406 | SB Sale e Pepe Bia. Dol. S/V 300g Int. | 0,300 | 36 | 11 | 2326901 | 180 |



## Soppressata Gentile

PICCANTE



ROSSA DOLCE



| Cod. articolo | Articolo                               | Pezzatura Kg | N° Pezzi Imballo | Kg. Imballo | Ean13   | Giorni scadenza |
|---------------|--|--------------|------------------|-------------|---------|-----------------|
| 2454          | SB Soppressata Gen. Pic. S/V 500g Int. | 0,500        | 9                | 5           | 2326907 | 180             |
| 2455          | SB Soppressata Gen. Pic. S/V 500g Int. | 0,500        | 10               | 5           | 2326907 | 180             |
| 2457          | SB Soppressata Gen. Pic. S/V 500g Int. | 0,500        | 20               | 10          | 2326907 | 180             |
| 2461          | SB Soppressata Gen. Pic. S/V 250g Metà | 0,250        | 12               | 3           | 2326908 | 180             |
| 2462          | SB Soppressata Gen. Pic. S/V 250g Metà | 0,250        | 16               | 4           | 2326908 | 180             |
| 2464          | SB Soppressata Gen. Pic. S/V 250g Metà | 0,250        | 40               | 10          | 2326908 | 180             |



Soppressata  
Gentile  
PICCANTE



Soppressata  
Gentile  
ROSSA DOLCE

|      |   |       |    |    |         |     |
|------|---|-------|----|----|---------|-----|
| 2436 | SB Soppressata Gen. Ros. Dol. S/V 500g Int. | 0,500 | 9  | 5  | 2326911 | 180 |
| 2437 | SB Soppressata Gen. Ros. Dol. S/V 500g Int. | 0,500 | 10 | 5  | 2326911 | 180 |
| 2439 | SB Soppressata Gen. Ros. Dol. S/V 500g Int. | 0,500 | 20 | 10 | 2326911 | 180 |
| 2443 | SB Soppressata Gen. Ros. Dol. S/V 250g Metà | 0,250 | 12 | 3  | 2326906 | 180 |
| 2444 | SB Soppressata Gen. Ros. Dol. S/V 250g Metà | 0,250 | 16 | 4  | 2326906 | 180 |
| 2446 | SB Soppressata Gen. Ros. Dol. S/V 250g Metà | 0,250 | 40 | 10 | 2326906 | 180 |



# Nduja

30/35 KG



1,5 KG



500 GR.



200 GR.



100 GR.



Nduja  
**PICCANTE**  
35 KG

| Cod. articolo | Articolo                        | Pezzatura Kg | N° Pezzi Imballo | Kg. Imballo | Ean13 | Giorni scadenza |
|---------------|---------------------------------|--------------|------------------|-------------|-------|-----------------|
| 2225          | SB Nduja Pic. SFS 30/35 kg Int. | 30,000       | 1                | 30          |       | 180             |



Nduja  
**PICCANTE**  
1,5 KG

|      |                               |       |   |     |         |     |
|------|-------------------------------|-------|---|-----|---------|-----|
| 2208 | SB Nduja Pic. S/V 1,5 kg Int. | 1,500 | 2 | 3   | 2847133 | 180 |
| 2209 | SB Nduja Pic. S/V 1,5 kg Int. | 1,500 | 3 | 4,5 | 2847133 | 180 |
| 2211 | SB Nduja Pic. S/V 1,5 kg Int. | 1,500 | 6 | 9   | 2847133 | 180 |



Nduja  
**PICCANTE**  
500 Gr.

|      |                              |       |    |    |         |     |
|------|------------------------------|-------|----|----|---------|-----|
| 2202 | SB Nduja Pic. S/V 500 g Int. | 0,500 | 10 | 5  | 2326888 | 180 |
| 2203 | SB Nduja Pic. S/V 500 g Int. | 0,500 | 12 | 6  | 2326888 | 180 |
| 2205 | SB Nduja Pic. S/V 500 g Int. | 0,500 | 30 | 15 | 2326888 | 180 |



Nduja  
**PICCANTE**  
200 Gr.

|      |                              |       |    |     |         |     |
|------|------------------------------|-------|----|-----|---------|-----|
| 2214 | SB Nduja Pic. S/V 200 g Int. | 0,200 | 12 | 2,4 | 2516651 | 180 |
| 2215 | SB Nduja Pic. S/V 200 g Int. | 0,200 | 16 | 3,2 | 2516651 | 180 |
| 2217 | SB Nduja Pic. S/V 200 g Int. | 0,200 | 40 | 8   | 2516651 | 180 |



Nduja  
**PICCANTE**  
100 Gr.

|      |                              |       |     |    |         |     |
|------|------------------------------|-------|-----|----|---------|-----|
| 2220 | SB Nduja Pic. S/V 100 g Int. | 0,100 | 30  | 3  | 2339744 | 180 |
| 2223 | SB Nduja Pic. S/V 100 g Int. | 0,100 | 150 | 15 | 2339744 | 180 |
| 2221 | SB Nduja Pic. S/V 100 g Int. | 0,100 | 40  | 4  | 2339744 | 180 |

# Schiacciata

PICCANTE



ROSSA DOLCE



Schiacciata  
PICCANTE



Schiacciata  
ROSSA DOLCE

| Cod. articolo | Articolo                           | Pezzatura Kg | N° Pezzi Imballo | Kg. Imballo | Ean13   | Giorni scadenza |
|---------------|------------------------------------|--------------|------------------|-------------|---------|-----------------|
| 2503          | SB Schiacciata Pic. S/V 1,6kg Int. | 1,600        | 3                | 5           | 2333304 | 180             |
| 2504          | SB Schiacciata Pic. S/V 1,6kg Int. | 1,600        | 5                | 8           | 2333304 | 180             |
| 2506          | SB Schiacciata Pic. S/V 1,6kg Int. | 1,600        | 10               | 16          | 2333304 | 180             |
| 2510          | SB Schiacciata Pic. S/V 800g Metà  | 0,800        | 6                | 5           | 2326897 | 180             |
| 2511          | SB Schiacciata Pic. S/V 800g Metà  | 0,800        | 10               | 8           | 2326897 | 180             |
| 2513          | SB Schiacciata Pic. S/V 800g Metà  | 0,800        | 20               | 16          | 2326897 | 180             |
| 2516          | SB Schiacciata Pic. S/V 400g Tra.  | 0,400        | 9                | 4           | 2831444 | 180             |
| 2517          | SB Schiacciata Pic. S/V 400g Tra.  | 0,400        | 15               | 6           | 2831444 | 180             |
| 2519          | SB Schiacciata Pic. S/V 400g Tra.  | 0,400        | 30               | 12          | 2831444 | 180             |

|      |   |       |    |    |         |     |
|------|---|-------|----|----|---------|-----|
| 2484 | SB Schiacciata Ros. Dol. S/V 1,6kg Int. | 1,600 | 3  | 5  | 2326925 | 180 |
| 2485 | SB Schiacciata Ros. Dol. S/V 1,6kg Int. | 1,600 | 5  | 8  | 2326925 | 180 |
| 2487 | SB Schiacciata Ros. Dol. S/V 1,6kg Int. | 1,600 | 10 | 16 | 2326925 | 180 |
| 2491 | SB Schiacciata Ros. Dol. S/V 800g Metà  | 0,800 | 6  | 5  | 2326899 | 180 |
| 2492 | SB Schiacciata Ros. Dol. S/V 800g Metà  | 0,800 | 10 | 8  | 2326899 | 180 |
| 2494 | SB Schiacciata Ros. Dol. S/V 800g Metà  | 0,800 | 20 | 16 | 2326899 | 180 |
| 2497 | SB Schiacciata Ros. Dol. S/V 400g Tra.  | 0,400 | 9  | 4  | 2945636 | 180 |
| 2498 | SB Schiacciata Ros. Dol. S/V 400g Tra.  | 0,400 | 15 | 6  | 2945636 | 180 |
| 2500 | SB Schiacciata Ros. Dol. S/V 400g Tra.  | 0,400 | 30 | 12 | 2945636 | 180 |

# Nicastrese

PICCANTE



Nicastrese  
PICCANTE

| Cod. articolo | Articolo                         | Pezzatura Kg | N° Pezzi Imballo | Kg. Imballo | Ean13   | Giorni scadenza |
|---------------|----------------------------------|--------------|------------------|-------------|---------|-----------------|
| 2528          | SB Nicastrese Pic. S/V 500g Int. | 0,5000       | 8                | 4,0         | 2333304 | 180             |
| 2529          | SB Nicastrese Pic. S/V 500g Int. | 0,5000       | 12               | 6,0         | 2333304 | 180             |
| 2531          | SB Nicastrese Pic. S/V 500g Int. | 0,5000       | 24               | 12,0        | 2333304 | 180             |
| 2534          | SB Nicastrese Pic. S/V 250g Metà | 0,2500       | 16               | 4,0         | 2326897 | 180             |
| 2535          | SB Nicastrese Pic. S/V 250g Metà | 0,2500       | 24               | 6,0         | 2326897 | 180             |
| 2537          | SB Nicastrese Pic. S/V 250g Metà | 0,2500       | 48               | 12,0        | 2326897 | 180             |

# Spianatina

PICCANTE



## Spianatina PICCANTE

| Cod. articolo | Articolo                         | Pezzatura Kg | N° Pezzi Imballo | Kg. Imballo | Ean13   | Giorni scadenza |
|---------------|----------------------------------|--------------|------------------|-------------|---------|-----------------|
| 2522          | SB Spianatina Pic. S/V 250g Int. | 0,250        | 16               | 4           | 2326897 | 180             |
| 2523          | SB Spianatina Pic. S/V 250g Int. | 0,250        | 24               | 6           | 2326897 | 180             |
| 2525          | SB Spianatina Pic. S/V 250g Int. | 0,250        | 48               | 12          | 2326897 | 180             |



# Capicollo

**PICCANTE**



**BIANCO DOLCE**



**NAZIONALE PICCANTE**



**Capicollo  
PICCANTE**

| Cod. articolo | Articolo                         | Pezzatura Kg | N° Pezzi Imballo | Kg. Imballo | Ean13   | Giorni scadenza |
|---------------|----------------------------------|--------------|------------------|-------------|---------|-----------------|
| 2038          | SB Capicollo Pic. S/V 1,5kg Int. | 1,500        | 2                | 3           | 2326915 | 180             |
| 2039          | SB Capicollo Pic. S/V 1,5kg Int. | 1,500        | 3                | 5           | 2326915 | 180             |
| 2041          | SB Capicollo Pic. S/V 1,5kg Int. | 1,500        | 10               | 15          | 2326915 | 180             |
| 2044          | SB Capicollo Pic. S/V 700g Metà  | 0,700        | 4                | 3           | 2317911 | 180             |
| 2045          | SB Capicollo Pic. S/V 700g Metà  | 0,700        | 6                | 4           | 2317911 | 180             |
| 2047          | SB Capicollo Pic. S/V 700g Metà  | 0,700        | 20               | 14          | 2317911 | 180             |
| 2053          | SB Capicollo Pic. S/V 400g Tra.  | 0,400        | 12               | 5           | 2380784 | 180             |
| 2054          | SB Capicollo Pic. S/V 400g Tra.  | 0,400        | 16               | 6           | 2380784 | 180             |
| 2056          | SB Capicollo Pic. S/V 400g Tra.  | 0,400        | 40               | 16          | 2380784 | 180             |



**Capicollo  
BIANCO DOLCE**

|      |                                  |       |    |    |         |     |
|------|----------------------------------|-------|----|----|---------|-----|
| 2020 | SB Capicollo Dol. S/V 1,5kg Int. | 1,500 | 2  | 3  | 2326914 | 180 |
| 2021 | SB Capicollo Dol. S/V 1,5kg Int. | 1,500 | 3  | 5  | 2326914 | 180 |
| 2023 | SB Capicollo Dol. S/V 1,5kg Int. | 1,500 | 10 | 15 | 2326914 | 180 |
| 2026 | SB Capicollo Dol. S/V 700g Metà  | 0,700 | 4  | 3  | 2317906 | 180 |
| 2027 | SB Capicollo Dol. S/V 700g Metà  | 0,700 | 6  | 4  | 2317906 | 180 |
| 2029 | SB Capicollo Dol. S/V 700g Metà  | 0,700 | 20 | 14 | 2317906 | 180 |
| 2032 | SB Capicollo Dol. S/V 400g Tra.  | 0,400 | 12 | 5  | 2846127 | 180 |
| 2033 | SB Capicollo Dol. S/V 400g Tra.  | 0,400 | 16 | 6  | 2846127 | 180 |
| 2035 | SB Capicollo Dol. S/V 400g Tra.  | 0,400 | 40 | 16 | 2846127 | 180 |



**Capicollo  
NAZIONALE  
PICCANTE**

|      |                                       |       |    |    |         |     |
|------|---------------------------------------|-------|----|----|---------|-----|
| 2002 | SB Capicollo Naz. Pic. S/V 1,8kg Int. | 1,800 | 1  | 2  | 2317908 | 180 |
| 2003 | SB Capicollo Naz. Pic. S/V 1,8kg Int. | 1,800 | 2  | 4  | 2317908 | 180 |
| 2005 | SB Capicollo Naz. Pic. S/V 1,8kg Int. | 1,800 | 6  | 11 | 2317908 | 180 |
| 2008 | SB Capicollo Naz. Pic. S/V 900g Metà  | 0,900 | 2  | 2  | 2876302 | 180 |
| 2009 | SB Capicollo Naz. Pic. S/V 900g Metà  | 0,900 | 4  | 4  | 2876302 | 180 |
| 2011 | SB Capicollo Naz. Pic. S/V 900g Metà  | 0,900 | 12 | 11 | 2876302 | 180 |
| 2014 | SB Capicollo Naz. Pic. S/V 500g Tra.  | 0,500 | 4  | 2  | 2951527 | 180 |
| 2015 | SB Capicollo Naz. Pic. S/V 500g Tra.  | 0,500 | 8  | 4  | 2951527 | 180 |
| 2017 | SB Capicollo Naz. Pic. S/V 500g Tra.  | 0,500 | 24 | 12 | 2951527 | 180 |



# Filetto

PICCANTE



BIANCO DOLCE



Filetto  
PICCANTE

| Cod. articolo | Articolo                       | Pezzatura Kg | N° Pezzi Imballo | Kg. Imballo | Ean13   | Giorni scadenza |
|---------------|--------------------------------|--------------|------------------|-------------|---------|-----------------|
| 2185          | SB Filetto Pic. S/V 3kg Int.   | 3,000        | 4                | 12          | 2317918 | 180             |
| 2186          | SB Filetto Pic. S/V 3kg Int.   | 3,000        | 6                | 18          | 2317918 | 180             |
| 2190          | SB Filetto Pic. S/V 1,5kg Metà | 1,500        | 2                | 3           | 2317919 | 180             |
| 2191          | SB Filetto Pic. S/V 1,5kg Metà | 1,500        | 4                | 6           | 2317919 | 180             |
| 2193          | SB Filetto Pic. S/V 1,5kg Metà | 1,500        | 10               | 15          | 2317919 | 180             |
| 2196          | SB Filetto Pic. S/V 400g Tra.  | 0,400        | 10               | 4           | 2317921 | 180             |
| 2197          | SB Filetto Pic. S/V 400g Tra.  | 0,400        | 12               | 5           | 2317921 | 180             |
| 2199          | SB Filetto Pic. S/V 400g Tra.  | 0,400        | 35               | 14          | 2317921 | 180             |



Filetto  
BIANCO DOLCE

|      |                                |       |    |    |         |     |
|------|--------------------------------|-------|----|----|---------|-----|
| 2168 | SB Filetto Dol. S/V 3kg Int.   | 3,000 | 4  | 12 | 2317913 | 180 |
| 2169 | SB Filetto Dol. S/V 3kg Int.   | 3,000 | 6  | 18 | 2317913 | 180 |
| 2173 | SB Filetto Dol. S/V 1,5kg Metà | 1,500 | 2  | 3  | 2317915 | 180 |
| 2174 | SB Filetto Dol. S/V 1,5kg Metà | 1,500 | 4  | 6  | 2317915 | 180 |
| 2176 | SB Filetto Dol. S/V 1,5kg Metà | 1,500 | 10 | 15 | 2317915 | 180 |
| 2179 | SB Filetto Dol. S/V 400g Tra.  | 0,400 | 10 | 4  | 2317916 | 180 |
| 2180 | SB Filetto Dol. S/V 400g Tra.  | 0,400 | 12 | 5  | 2317916 | 180 |
| 2182 | SB Filetto Dol. S/V 400g Tra.  | 0,400 | 35 | 14 | 2317916 | 180 |



# Pancetta arrotolata

PICCANTE



BIANCA DOLCE



Pancetta  
arrotolata  
PICCANTE

| Cod. articolo | Articolo                               | Pezzatura Kg | N° Pezzi Imballo | Kg. Imballo | Ean13   | Giorni scadenza |
|---------------|--|--------------|------------------|-------------|---------|-----------------|
| 2090          | SB Pancetta Arrot. Pic. S/V 3kg Int.   | 3,000        | 4                | 12          | 2318034 | 180             |
| 2092          | SB Pancetta Arrot. Pic. SFS 3kg Int.   | 3,000        | 6                | 18          | 2318034 | 180             |
| 2094          | SB Pancetta Arrot. Pic. S/V 1,5kg Metà | 1,500        | 2                | 3           | 2318018 | 180             |
| 2095          | SB Pancetta Arrot. Pic. S/V 1,5kg Metà | 1,500        | 4                | 6           | 2318018 | 180             |
| 2097          | SB Pancetta Arrot. Pic. S/V 1,5kg Metà | 1,500        | 10               | 15          | 2318018 | 180             |
| 2100          | SB Pancetta Arrot. Pic. S/V 300g Tra.  | 0,300        | 10               | 3           | 2959014 | 180             |
| 2101          | SB Pancetta Arrot. Pic. S/V 300g Tra.  | 0,300        | 16               | 5           | 2959014 | 180             |
| 2103          | SB Pancetta Arrot. Pic. S/V 300g Tra.  | 0,300        | 40               | 12          | 2959014 | 180             |



Pancetta  
arrotolata  
BIANCA DOLCE

|      |  |       |    |    |         |     |
|------|--|-------|----|----|---------|-----|
| 2106 | SB Pancetta Arrot. Dol. S/V 3kg Int.   | 3,000 | 4  | 12 | 2318035 | 180 |
| 2107 | SB Pancetta Arrot. Dol. S/V 3kg Int.   | 3,000 | 6  | 18 | 2318035 | 180 |
| 2111 | SB Pancetta Arrot. Dol. S/V 1,5kg Metà | 1,500 | 2  | 3  | 2318016 | 180 |
| 2112 | SB Pancetta Arrot. Dol. S/V 1,5kg Metà | 1,500 | 4  | 6  | 2318016 | 180 |
| 2114 | SB Pancetta Arrot. Dol. S/V 1,5kg Metà | 1,500 | 10 | 15 | 2318016 | 180 |
| 2117 | SB Pancetta Arrot. Dol. S/V 300g Tra.  | 0,300 | 10 | 3  | 2920375 | 180 |
| 2118 | SB Pancetta Arrot. Dol. S/V 300g Tra.  | 0,300 | 16 | 5  | 2920375 | 180 |
| 2120 | SB Pancetta Arrot. Dol. S/V 300g Tra.  | 0,300 | 40 | 12 | 2920375 | 180 |



## Pancetta tesa

**PICCANTE**

**BIANCA DOLCE**

**PEPE NERO**

**Pancetta tesa  
PICCANTE**

| Cod. articolo | Articolo                             | Pezzatura Kg | N° Pezzi Imballo | Kg. Imballo | Ean13   | Giorni scadenza |
|---------------|--------------------------------------|--------------|------------------|-------------|---------|-----------------|
| 2059          | SB Pancetta Tesa Pic. S/V 3kg Int.   | 3,000        | 4                | 12          | 2326918 | 180             |
| 2063          | SB Pancetta Tesa Pic. S/V 1,5kg Metà | 1,500        | 2                | 3           | 2317925 | 180             |
| 2065          | SB Pancetta Tesa Pic. S/V 1,5kg Metà | 1,500        | 10               | 15          | 2317925 | 180             |
| 2068          | SB Pancetta Tesa Pic. S/V 300g Tra.  | 0,300        | 12               | 4           | 2317926 | 180             |
| 2069          | SB Pancetta Tesa Pic. S/V 300g Tra.  | 0,300        | 16               | 5           | 2317926 | 180             |
| 2071          | SB Pancetta Tesa Pic. S/V 300g Tra.  | 0,300        | 40               | 12          | 2317926 | 180             |


**Pancetta tesa  
BIANCA DOLCE**

|      |                                      |       |    |    |         |     |
|------|--------------------------------------|-------|----|----|---------|-----|
| 2074 | SB Pancetta Tesa Dol. S/V 3kg Int.   | 3,000 | 4  | 12 | 2318036 | 180 |
| 2078 | SB Pancetta Tesa Dol. S/V 1,5kg Metà | 1,500 | 2  | 3  | 2318019 | 180 |
| 2080 | SB Pancetta Tesa Dol. S/V 1,5kg Metà | 1,500 | 10 | 15 | 2318019 | 180 |
| 2083 | SB Pancetta Tesa Dol. S/V 300g Tra.  | 0,300 | 12 | 4  | 2318021 | 180 |
| 2084 | SB Pancetta Tesa Dol. S/V 300g Tra.  | 0,300 | 16 | 5  | 2318021 | 180 |
| 2086 | SB Pancetta Tesa Dol. S/V 300g Tra.  | 0,300 | 40 | 12 | 2318021 | 180 |


**Pancetta tesa  
PEPE NERO**

|      |  |       |    |    |         |     |
|------|--|-------|----|----|---------|-----|
| 2649 | SB Pancetta Tesa Dol. Pepe N. S/V 3kg Int.   | 3,000 | 4  | 12 | 2561235 | 180 |
| 2651 | SB Pancetta Tesa Dol. Pepe N. S/V 1,5kg Metà | 1,500 | 2  | 3  | 2929685 | 180 |
| 2653 | SB Pancetta Tesa Dol. Pepe N. S/V 1,5kg Metà | 1,500 | 10 | 15 | 2929685 | 180 |
| 2656 | SB Pancetta Tesa Dol. Pepe N. S/V 300g Tra.  | 0,300 | 12 | 4  | 2779189 | 180 |
| 2657 | SB Pancetta Tesa Dol. Pepe N. S/V 300g Tra.  | 0,300 | 16 | 5  | 2779189 | 180 |
| 2659 | SB Pancetta Tesa Dol. Pepe N. S/V 300g Tra.  | 0,300 | 40 | 12 | 2779189 | 180 |



# Guanciale

**PICCANTE**



**BIANCO DOLCE**



**DOLCE PEPE NERO**



**Guanciale  
PICCANTE**

| Cod. articolo | Articolo                         | Pezzatura Kg | N° Pezzi Imballo | Kg. Imballo | Ean13   | Giorni scadenza |
|---------------|----------------------------------|--------------|------------------|-------------|---------|-----------------|
| 2149          | SB Guanciale Pic. S/V 1,6kg Int. | 1,600        | 1                | 2           | 2968356 | 180             |
| 2150          | SB Guanciale Pic. S/V 1,6kg Int. | 1,600        | 2                | 3           | 2968356 | 180             |
| 2152          | SB Guanciale Pic. S/V 1,6kg Int. | 1,600        | 10               | 16          | 2968356 | 180             |
| 2156          | SB Guanciale Pic. S/V 800g Metà  | 0,800        | 2                | 2           | 2525711 | 180             |
| 2157          | SB Guanciale Pic. S/V 800g Metà  | 0,800        | 4                | 3           | 2525711 | 180             |
| 2159          | SB Guanciale Pic. S/V 800g Metà  | 0,800        | 20               | 16          | 2525711 | 180             |
| 2162          | SB Guanciale Pic. S/V 400g Tra.  | 0,400        | 12               | 5           | 2495219 | 180             |
| 2163          | SB Guanciale Pic. S/V 400g Tra.  | 0,400        | 16               | 6           | 2495219 | 180             |
| 2165          | SB Guanciale Pic. S/V 400g Tra.  | 0,400        | 40               | 16          | 2495219 | 180             |



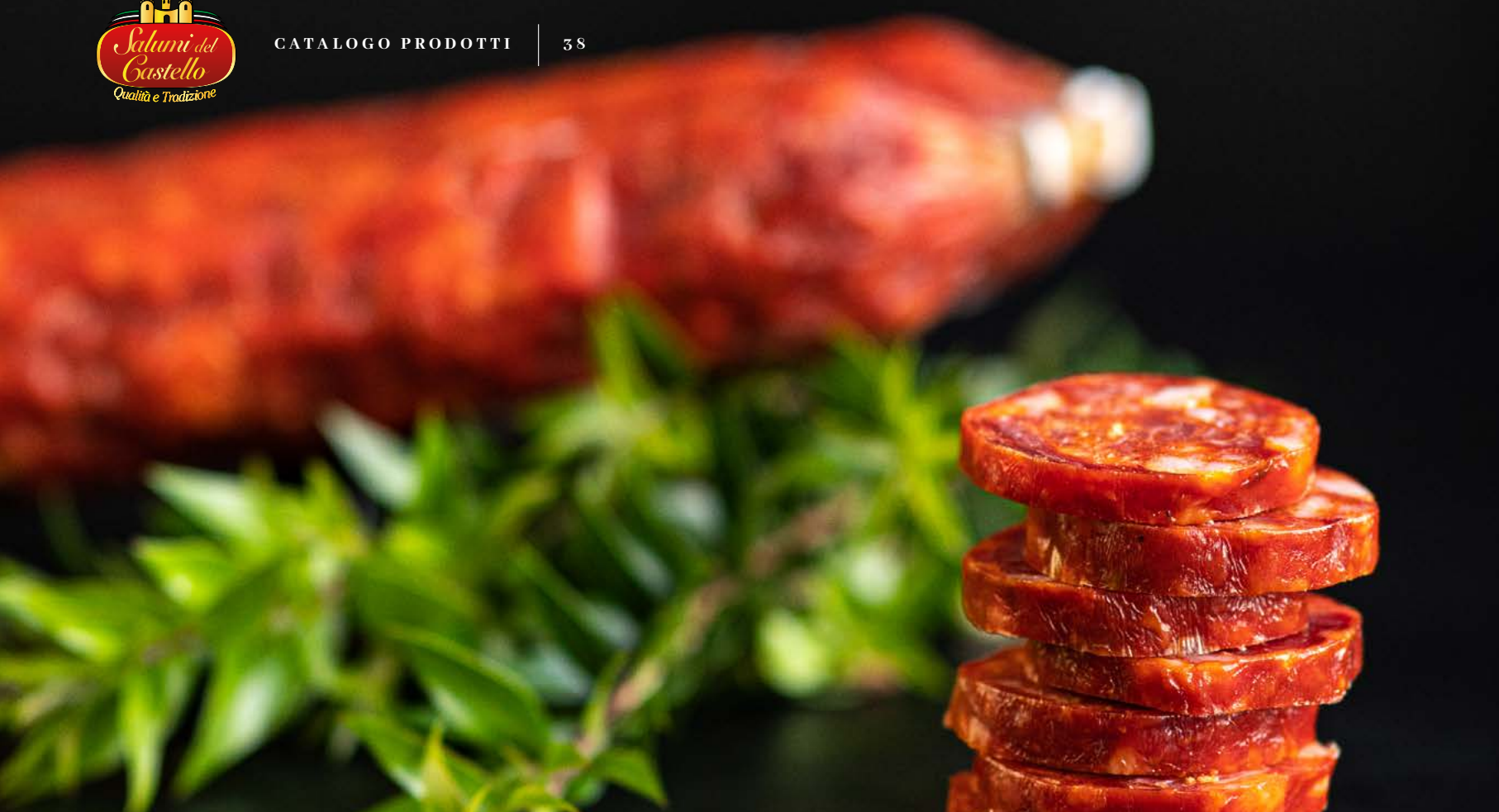
**Guanciale  
BIANCO DOLCE**

|      |                                  |       |    |    |         |     |
|------|----------------------------------|-------|----|----|---------|-----|
| 2130 | SB Guanciale Dol. S/V 1,6kg Int. | 1,600 | 1  | 2  | 2968356 | 180 |
| 2131 | SB Guanciale Dol. S/V 1,6kg Int. | 1,600 | 2  | 3  | 2968356 | 180 |
| 2133 | SB Guanciale Dol. S/V 1,6kg Int. | 1,600 | 10 | 16 | 2968356 | 180 |
| 2137 | SB Guanciale Dol. S/V 800g Metà  | 0,800 | 2  | 2  | 2639999 | 180 |
| 2138 | SB Guanciale Dol. S/V 800g Metà  | 0,800 | 4  | 3  | 2639999 | 180 |
| 2140 | SB Guanciale Dol. S/V 800g Metà  | 0,800 | 20 | 16 | 2639999 | 180 |
| 2143 | SB Guanciale Dol. S/V 400g Tra.  | 0,400 | 12 | 5  | 2611523 | 180 |
| 2144 | SB Guanciale Dol. S/V 400g Tra.  | 0,400 | 16 | 6  | 2611523 | 180 |
| 2146 | SB Guanciale Dol. S/V 400g Tra.  | 0,400 | 40 | 16 | 2611523 | 180 |



**Guanciale  
DOLCE  
PEPE NERO**

|      |  |       |    |    |         |     |
|------|--|-------|----|----|---------|-----|
| 2123 | SB Guanciale Dol. Pepe N. S/V 1,6kg Int. | 1,600 | 1  | 2  | 2590429 | 180 |
| 2124 | SB Guanciale Dol. Pepe N. S/V 1,6kg Int. | 1,600 | 2  | 3  | 2590429 | 180 |
| 2126 | SB Guanciale Dol. Pepe N. S/V 1,6kg Int. | 1,600 | 10 | 16 | 2590429 | 180 |
| 2234 | SB Guanciale Dol. Pepe N. S/V 800g Metà  | 0,800 | 2  | 2  | 2915017 | 180 |
| 2234 | SB Guanciale Dol. Pepe N. S/V 800g Metà  | 0,800 | 4  | 3  | 2915017 | 180 |
| 2234 | SB Guanciale Dol. Pepe N. S/V 800g Metà  | 0,800 | 20 | 16 | 2915017 | 180 |
| 2233 | SB Guanciale Dol. Pepe N. S/V 400g Tra.  | 0,400 | 12 | 5  | 2652927 | 180 |
| 2233 | SB Guanciale Dol. Pepe N. S/V 400g Tra.  | 0,400 | 16 | 6  | 2652927 | 180 |
| 2233 | SB Guanciale Dol. Pepe N. S/V 400g Tra.  | 0,400 | 40 | 16 | 2652927 | 180 |



## Salsiccia Bastone

PICCANTE



ROSSA DOLCE



BIANCA DOLCE



Salsiccia Bastone  
**PICCANTE**

| Cod. articolo | Articolo                               | Pezzatura Kg | N° Pezzi Imballo | Kg. Imballo | Ean13 | Giorni scadenza |
|---------------|--|--------------|------------------|-------------|-------|-----------------|
| 2597          | SB Salsiccia Bastone Pic. S/V 1kg Metà | 1,000        | 6                | 6           |       | 180             |
| 2607          | SB Salsiccia Bastone Pic. SFS 1kg Metà | 1,000        | 16               | 16          |       | 180             |



Salsiccia Bastone  
**ROSSA DOLCE**

|      |   |       |    |    |  |     |
|------|---|-------|----|----|--|-----|
| 2625 | SB Salsiccia Bastone Ros. Dol. S/V 1kg Metà | 1,000 | 6  | 6  |  | 180 |
| 2626 | SB Salsiccia Bastone Ros. Dol. SFS 1kg Metà | 1,000 | 16 | 16 |  | 180 |



Salsiccia Bastone  
**BIANCA DOLCE**

|      |   |       |    |    |  |     |
|------|---|-------|----|----|--|-----|
| 2599 | SB Salsiccia Bastone Bia. Dol. S/V 1kg Metà | 1,000 | 6  | 6  |  | 180 |
| 2643 | SB Salsiccia Bastone Bia. Dol. SFS 1kg Metà | 1,000 | 16 | 16 |  | 180 |

# Ventricina

PICCANTE



Ventricina  
PICCANTE

| Cod. articolo | Articolo                             | Pezzatura Kg | N° Pezzi Imballo | Kg. Imballo | Ean13   | Giorni scadenza |
|---------------|--------------------------------------|--------------|------------------|-------------|---------|-----------------|
| 2540          | SB Ventricina Pic. S/V 2kg Int.      | 2,000        | 2                | 4           | 2326929 | 180             |
| 2541          | SB Ventricina Pic. S/V 2kg Int.      | 2,000        | 3                | 6           | 2326929 | 180             |
| 2542          | SB Ventricina Pic. S/V 2kg Int.      | 2,000        | 6                | 12          | 2326929 | 180             |
| 2546          | SB Ventricina Pic. S/V 1kg Metà      | 1,000        | 4                | 4           | 2602381 | 180             |
| 2548          | SB Ventricina Pic. S/V 1kg Metà      | 1,000        | 12               | 12          | 2602381 | 180             |
| 2551          | SB Ventricina Pic. S/V 500g Tra.     | 0,500        | 8                | 4           | 2907696 | 180             |
| 2552          | SB Ventricina Pic. S/V 500g Tra.     | 0,500        | 12               | 6           | 2907696 | 180             |
| 2554          | SB Ventricina Pic. S/V 500g Tra.     | 0,500        | 24               | 12          | 2907696 | 180             |
| 2473          | SB Ventricina Ho Pic. S/V 2,7kg Int. | 2,700        | 2                | 5           | 2326929 | 180             |
| 2474          | SB Ventricina Ho Pic. S/V 2,7kg Int. | 2,700        | 3                | 8           | 2326929 | 180             |
| 2475          | SB Ventricina Ho Pic. S/V 2,7kg Int. | 2,700        | 6                | 16          | 2326929 | 180             |
| 2479          | SB Ventricina Ho Pic. S/V 1,4kg Metà | 1,400        | 4                | 6           | 2602381 | 180             |
| 2481          | SB Ventricina Ho Pic. S/V 1,4kg Metà | 1,400        | 12               | 17          | 2602381 | 180             |



# Salame Napoli

DOLCE



## Salame Napoli DOLCE

| Cod. articolo | Articolo                      | Pezzatura Kg | N° Pezzi Imballo | Kg. Imballo | Ean13   | Giorni scadenza |
|---------------|-------------------------------|--------------|------------------|-------------|---------|-----------------|
| 2558          | SB Napoli Dol. S/V 1,5kg Int. | 1,500        | 12               | 18          | 2615237 | 180             |
| 2561          | SB Napoli Dol. S/V 750g Metà  | 0,750        | 4                | 3           | 2491703 | 180             |
| 2562          | SB Napoli Dol. S/V 750g Metà  | 0,750        | 10               | 8           | 2491703 | 180             |
| 2564          | SB Napoli Dol. S/V 750g Metà  | 0,750        | 24               | 18          | 2491703 | 180             |



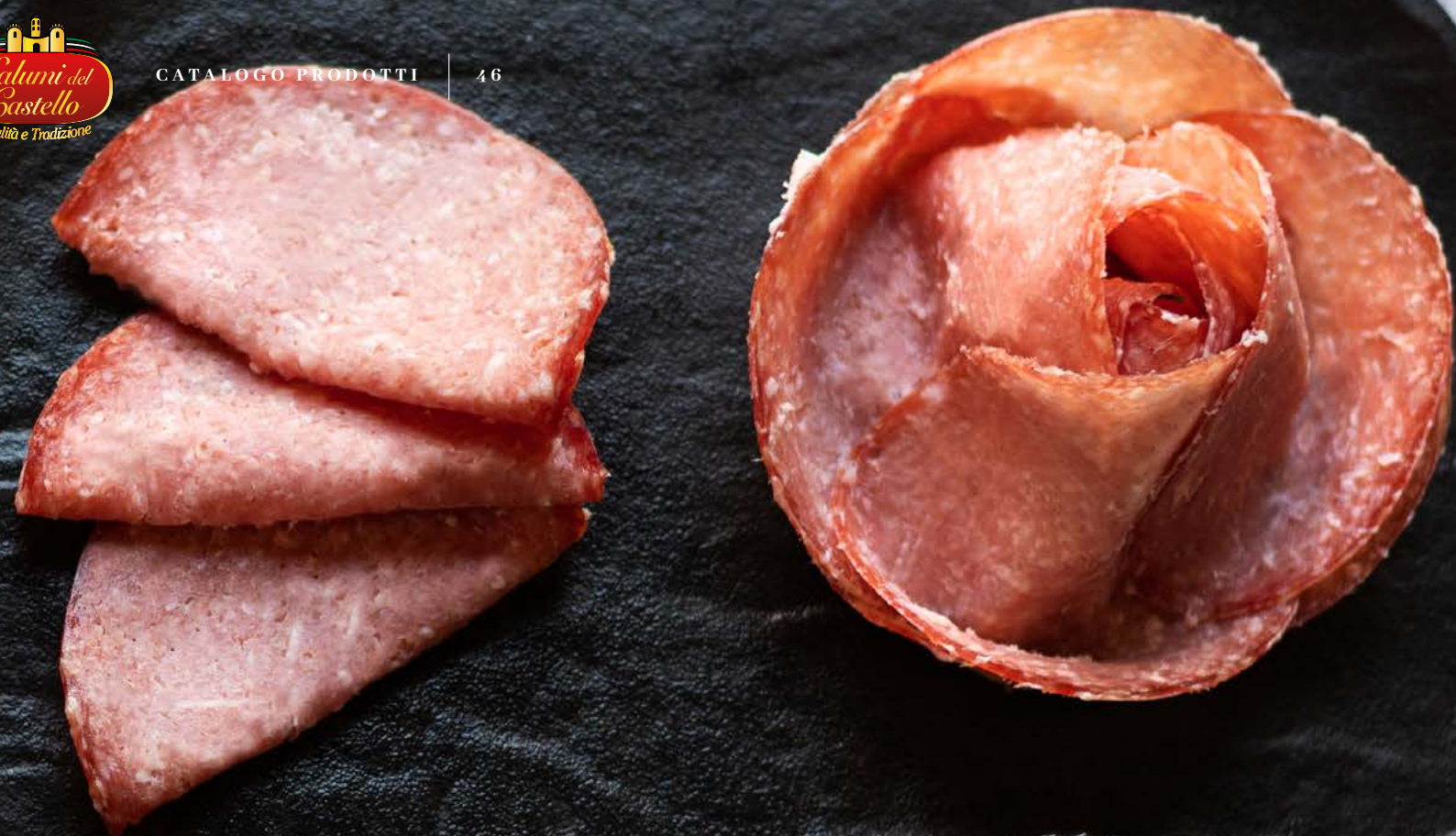
## Salame Milano

DOLCE



### Salame Milano DOLCE

| Cod. articolo | Articolo                      | Pezzatura Kg | N° Pezzi Imballo | Kg. Imballo | Ean13   | Giorni scadenza |
|---------------|-------------------------------|--------------|------------------|-------------|---------|-----------------|
| 2566          | SB Milano Dol. S/V 3kg Int.   | 3,000        | 4                | 12          | 2828203 | 180             |
| 2570          | SB Milano Dol. S/V 1,5kg Metà | 1,500        | 8                | 12          | 2604972 | 180             |



# Salame Ungherese

DOLCE



## Salame Ungherese DOLCE


| Cod. articolo | Articolo                         | Pezzatura Kg | N° Pezzi Imballo | Kg. Imballo | Ean13   | Giorni scadenza |
|---------------|----------------------------------|--------------|------------------|-------------|---------|-----------------|
| 2573          | SB Ungherese Dol. S/V 3kg Int.   | 3            | 4                | 12          | 2971994 | 180             |
| 2577          | SB Ungherese Dol. S/V 1,5kg Metà | 1,5          | 8                | 12          | 2383821 | 180             |



*Salumi del  
Castello*  
Qualità e Tradizione

INDUJA

Un cibo, qualunque esso sia,  
ha le sue radici individuate in una terra  
e per essere veramente buono, deve sentirne lo spirito.



- Aggiornato e stampato nel mese di Aprile 2024 -



**Conal Food s.r.l.**  
Via degli Uliveti, 49 - 88046 Lamezia Terme (CZ)  
P.iva 03 731020792

0968 1913781 • [info@conalfood.it](mailto:info@conalfood.it)

[www.salumidelcastello.it](http://www.salumidelcastello.it)

*Seguici sui social*

